

OBRAS

- Parque Juan De Garay
- Acceso Oeste Calle Iturraspe

Firma de convenio

Municipalidad de Santa Fe



SF



PARQUE JUAN DE GARAY

Puesta en valor

Municipalidad de Santa Fe



SF



/// PARQUE "JUAN DE GARAY"

PUESTA EN VALOR

Estación de Policía

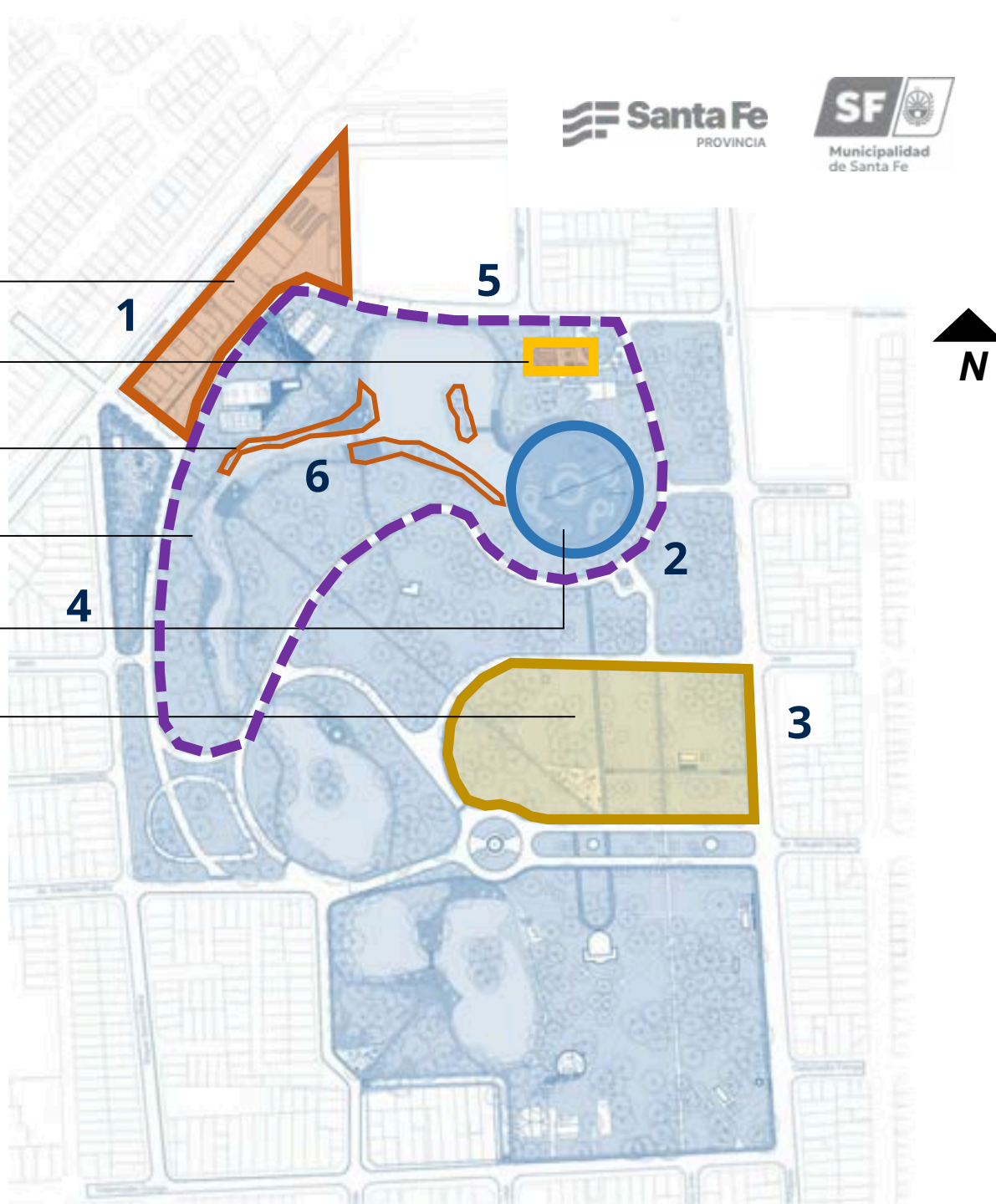
Ampliación IMUSA

Jardín Japonés

Pista de ciclismo

Pileta recreativa

Parque de los niños



PILETA RECREATIVA

PARQUE JUAN DE GARAY – PLAN DE OBRAS 2026/27



/// PARQUE "JUAN DE GARAY" / PILETA RECREATIVA

PILETA RECREATIVA- Temporada estival



5000 m²

Área de intervención

75 m

Diámetro de pileta

1.05 m

Profundidad máxima

3100 m³

Volumen de agua

/// PARQUE "JUAN DE GARAY" / PILETA RECREATIVA

PILETA RECREATIVA - Temporada estival

 **Santa Fe**
PROVINCIA

 **SF**
Municipalidad
de Santa Fe



/// PARQUE "JUAN DE GARAY" / PILETA RECREATIVA

PLATAFORMA MULTIPROPÓSITO - Temporada invernal



5000 m²

Área de intervención

75 m

Diámetro de pileta

1.05 m

Profundidad máxima

3100 m³

Volumen de agua

/// PARQUE "JUAN DE GARAY" / PILETA RECREATIVA

PLATAFORMA MULTIPROPÓSITO - Temporada invernal

 **Santa Fe**
PROVINCIA

 **SF**
Municipalidad
de Santa Fe



PARQUE DE LOS NIÑOS

PARQUE JUAN DE GARAY – PLAN DE OBRAS 2026/27



/// PARQUE "JUAN DE GARAY" / PARQUE DE LOS NIÑOS
ZONA DE JUEGOS DE GRAN ESCALA



/// PARQUE "JUAN DE GARAY" / PARQUE DE LOS NIÑOS
ZONA DE JUEGOS DE GRAN ESCALA



PISTA DE CICLISMO "CLODOMIRO CORTONI"

PARQUE JUAN DE GARAY – PLAN DE OBRAS 2026/27



///PARQUE“JUANDEGARAY” / PISTA DE CICLISMO “CLODOMIRO CORTONI”

CIRCUITO DE CICLISMO

 **Santa Fe**
PROVINCIA

**SF**
Municipalidad
de Santa Fe



///PARQUE“JUANDEGARAY” / PISTA DE CICLISMO “CLODOMIRO CORTONI”
CIRCUITO DE CICLISMO



AMPLIACIÓN IMUSA

PARQUE JUAN DE GARAY – PLAN DE OBRAS 2026/27



/// PARQUE "JUAN DE GARAY" / AMPLIACIÓN IMUSA
PROPUESTA GENERAL



100 m²

**Ampliación y
reformas internas:**

- Sala de necropsia
- Áreas de espera
- Administración
- Grupos sanitarios

/// PARQUE “JUAN DE GARAY” / AMPLIACIÓN IMUSA
PROPUESTA GENERAL



JARDÍN JAPONÉS DEL LITORAL

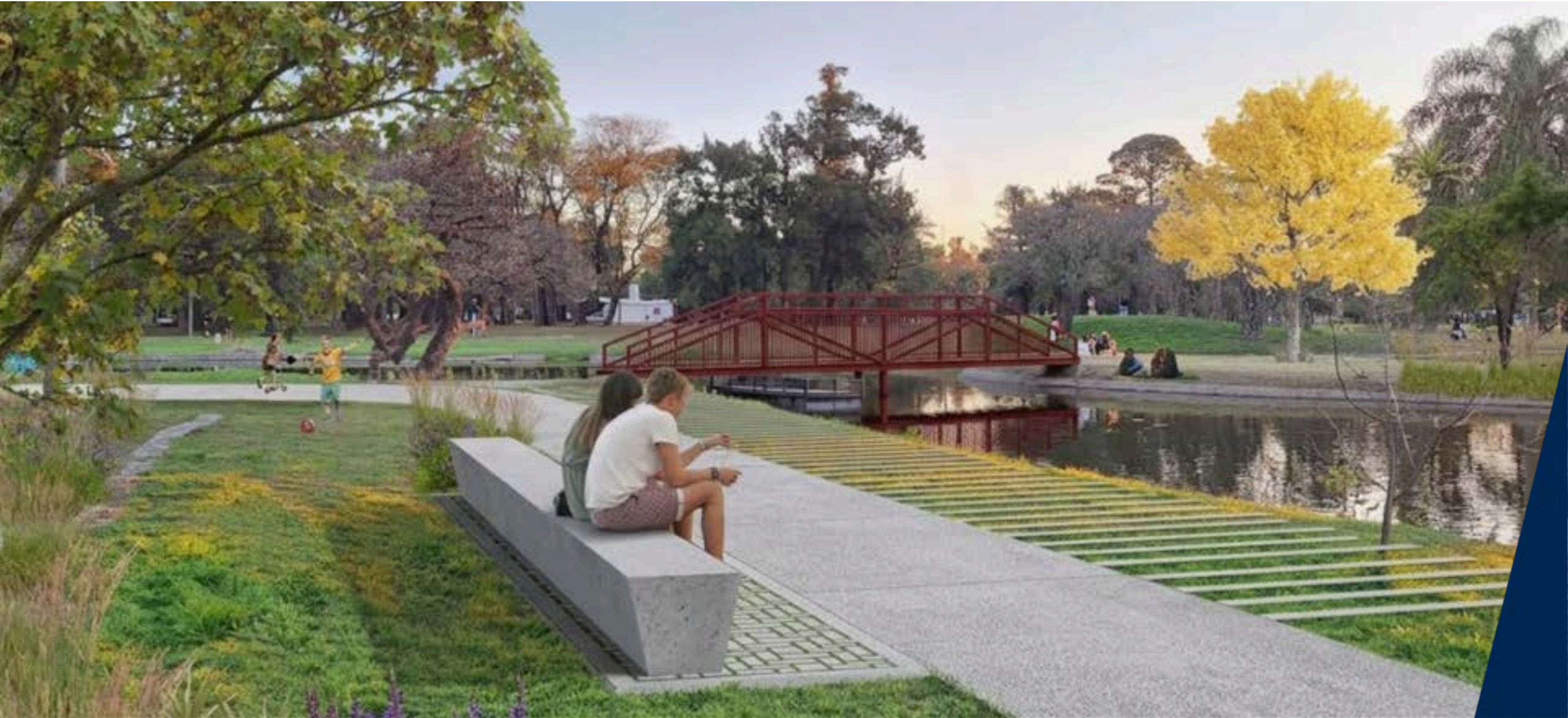
PARQUE JUAN DE GARAY – PLAN DE OBRAS 2026/27



/// PARQUE “JUAN DE GARAY” / JARDÍN JAPONÉS DEL LITORAL
PROPUESTA GENERAL



/// PARQUE “JUAN DE GARAY” / JARDÍN JAPONÉS DEL LITORAL
PROPUESTA GENERAL



/// PARQUE “JUAN DE GARAY”
PUESTA EN VALOR



Pileta recreativa	\$ 1.700.000.000
Parque de los niños	\$ 800.000.000
Ampliación IMUSA	\$ 290.000.000
Pista de ciclismo	\$ 950.000.000
Jardín Japonés	\$ 50.000.000

INVERSIÓN TOTAL
\$3.850.000.000

ACCESO OESTE CALLE ITURRASPE

Ingreso a la ciudad hasta
Av. López y Planes

Municipalidad
de Santa Fe

 **Santa Fe**
PROVINCIA



// ACCESO OESTE CALLE ITURRASPE

Estado actual

Calle Iturraspe desde ingreso a Av. López y Planes



Etapa I



Etapa I

Inversión: \$ 500.000.000

Plazo: 3 meses

Etapa I

3 EJES DE INTERVENCIÓN

ORDENAMIENTO TERRITORIAL

usos, fachadas y cartelería

RENOVACIÓN FÍSICA

Equipamiento, solados, y espacios públicos;

con imagen hacia los Juegos Suramericanos

PARTICIPACION COMUNITARIA

Integrar frentistas al proyecto



/// ACCESO OESTE CALLE ITURRASPE



Etapa I - Entornos al acceso



/// ACCESO OESTE CALLE ITURRASPE



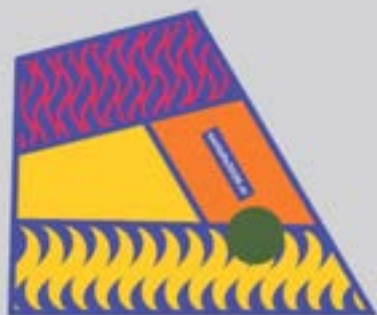
Etapa I - Renovación Plaza Mandela



/// ACCESO OESTE CALLE ITURRASPE



Etapa I - Renovación Plaza Mandela



/// ACCESO OESTE CALLE ITURRASPE

Etapa I - Plaza jardín maternal Barranquitas Sur



Etapa I - Totem Registro de Inundaciones - Nodo Av. Perón



